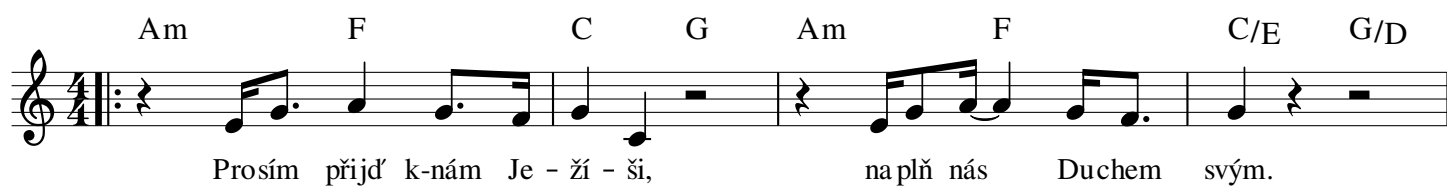


Přijď, jsme navždy Tví

♩ = 68

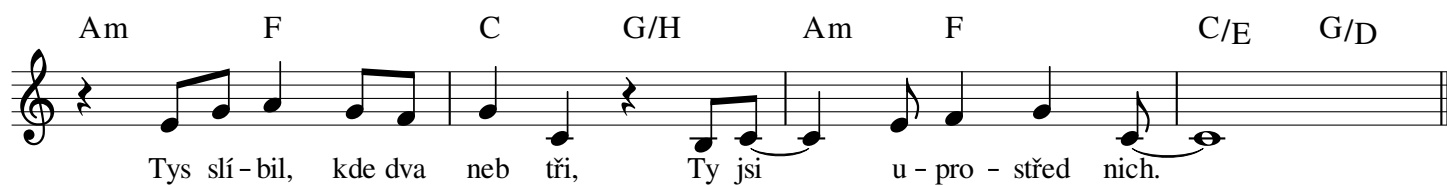
Jakub Pípal

Am F C G Am F C/E G/D



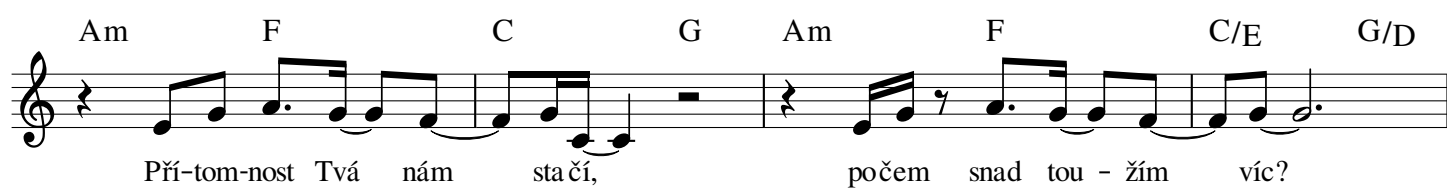
Prosím přijď k-nám Je - ží - ši, na plň nás Duchem svým.

Am F C G/H Am F C/E G/D



Tys slí - bil, kde dva neb tři, Ty jsi u - pro - střed nich.

Am F C G Am F C/E G/D



Pří - tom - nost Tvá nám stačí, počem snad tou - žím víc?

Am F C G/H Am F C/E G/D



Po o - hni, jenž srd - ce či - stí, tak přijď, jsme na - vždy Tví!

Adonai

♩ = 120

Jakub Pípal

G Em7



Ty - jsi Král krá - ň, Ty jsi Ví - těz ví - tě - zů,
Ty jsi déšť lá - sky, pro - sím vy - lej mi - lost svou,

D C G Gsus4 G



Te-be chvá - lím, Te-be ctím. Ty jsi Pán
ať pa-dne na nás smo-cí Tvou! Na - vštiv nás,

Em7 D



pá - nů, Ty máš nej - vyš - ší trůn, Te-be vzý-
Krá - li, Du-chu sva - tý na-plň nás mo-cí svou

C G Gsus4 D C



- vám, ve - le - bím. Ne-be chvá - lu vzdá - vá, an - dě - lé
bez-bře-hou!

Em7 D Em7 C G D



já - sa - jí, Vy-lej po-že - hná - ní, vo-lá - me jmé - no Je - žíš!

C/G G Em7 C C/G G



Ref: Im ma - nu-el, ha - le - lu - ja, A - do - nai,

Em7 C C



Bůh buď o - sla - ven! Im

Adonai

♩ = 120

Jakub Pípal

F# D#m7

Ty - jsi Král krá - lů, Ty jsi Ví - těz ví - tě - zů,
Ty jsi déšť lá - sky, pro - sím vy - lej mi - lost svou,

C# H F# F#sus4 F#

Te-be chvá - lím, Te-be ctím. Ty jsi Pán
ať pa-dne na nás smo-cí Tvou! Na - vštiv nás,

D#m7 C#

pá - nů, Ty máš nej - vyš - ší trůn, Te-be vzý-
Krá - li, Du-chu sva - tý na-plň nás mo-cí svou

H F# F#sus4 C# H

- vám, ve - le - bím. Ne-be chvá - lu vzdá - vá, an - dě - lé
bez-bře-hou!

D#m7 C# D#m7 H F# C#

já - sa - jí, Vy-lej po-že - hná - ní, vo - lá - me jmé - no Je - žiš!

H/F# F# D#m7 H H/F# F#

Ref: Im ma - nu-el, ha - le - lu - ja, A - do - nai,

D#m7 H H

Bůh buď o - sla - ven! Im

Králů, Král

Jakub Pípal

♩ = 142

1. Náš Bůh je ú-žas-ný, nád-her - ný, Náš Bůh je nej-vět-ší, je - di -
2. Náš Bůh je je - di - ný, Stvo-ři - tel, Náš Bůh je je - di - ný spa - si -

ný, Náš Bůh je vý-ji-meč-ný, sli - tov - ný. On je Král!
tel, Náš Bůh je při-tom-ný, blí-zko je. On je Král!
D/F# C Em

Náš Bůh je nej-vyš-ší pa-nov - ník, Náš Bůh je u-krut-ný bo-jov -
Náš Bůh, náš o - sob - ní za chrán - ce, Náš Bůh, náš o - sob - ní prů - vod -
C G

ník, Náš Bůh je las-ka - vý mi - lov - ník. On je Král!
ce, Náš Bůh, náš o - sob - ní za - stán - ce. On je Král!
D/F# Em C

Ref: Náš Bůh je pá-nů Pán, krá-lů Král, Náš Bůh se sám za nás o - bě - to -
G D/F#

val, Náš Bůh nás všechny ze smr-ti vy - rval. To je náš Král!
C G D

Mám vše - ho do - sta - tek, nic mě ne - na - pl - ní víc.
C G D

Ne - chci se vrá - tit zpět, On je tou - ha mé - ho ži - tí. Ni -
C G D

- čím ji - ným ne - chci žít, On je smy - slem mé - ho by - tí.
Em C

3x
Je vším po čem tou - žím!

Mesiáš

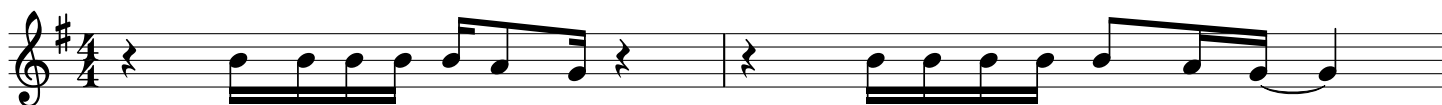
♩ = 86

Jakub Pípal

Předehra: Em, D/F#, G, C, G/H, D

Em

C



1. Ni - kdo ne - ní ja - ko Ty,
2. Kdo byl tak vy - vý - še - ný,

ni - kdo ne - vstal sám z mrtvých,
Kdo byl tak po - ní - že - ný,

G

D/F#

Em



ni - kdo ne - ní Bůh, člo - vě - ka syn.
Kdo by zů - stal ve všem tak ti - chý?

Kdo na Ze - mi žil ži - vot sva - tý?
Ko - ho to - lík ná - sle - do - val lid,

C

G

D/F#



Kdo na Ze - mi byl to - bě ro - vný?
ko - ho jed - ni ne - ná - vi - dě - li,

Kdo kdy na Ze - mi byl bez - hří - šný?
ko - ho dru - zí tak mi - lo - va - li?

C

D

G

D/F#

Em



Ty jsi člo - vě - ka Syn, Bůh.

Ty jsi žil, um - řel, byl vzkří - šen.

C

D

Em D/F# G

C

G/H D



Jsi je - di ný ži - vý Bůh.

Ref: Ty jsi Král,

Spa - si - tel a Pán,

Me - si - áš,

Em

D/F#

G

C

G/H

D

C

G/H

D



Kristus, Je - žíš, Pán.

Ty jsi Král, Pán.

Ať moc Tvá

♩ = 136

Jakub Pípal

Em C G D/Fis



Ať moc Tvá pa-dne na nás, o-te-vři brá - ny své - ho po-že-hná - ní!
mi-lo-vá - ní!

Em C G D/Fis



Jsi náš Bůh, náš Pán, náš Král, Te-be chvá - lím u - ctí - vám.

Em C G D/Fis



Jsi náš Bůh, náš Pán, náš Král, Te-be vzý - vám!

Po Tobě toužím

♩ = 133

Jakub Pípal

Hm G Hm




1. Ne - o - pu - stíš, vím, ji - sto - tu cí - tím, ne - zra - díš, i když ces - tu ne - vi - dím.
2. Ty jsi nám při - kla - dem svou lá - skou, jed - ná - ním k - li - dem, Tvá lás - ka je vo - do - pád!

G Hm G



V - slá - vě při - chá - zíš, v - ti - cho - sti srd - ce pro - mlu víš,
Bez - mez - ná mi - lost Tvá mě na ko - le - na do - stá - vá,

Hm G Hm7 D/Fis G2



i když svět kolem bou - ří. Ó Ó, o-o-o
s - vdě - čno - stí ji při - jí - mám!

Hm G D A



Ref: Po To - bě tou - žím, pro - sím, při - jd' s - u - zdra - vu - jí - cí mo - cí!

Hm G D A



Ty jsi náš krá - lů Král, pro - sím, při - jd' s - lás - kou svou dnes k - nám, vo - lám!

Ty jsi se mnou

♩ = 144

Jakub Pípal

C2 Dsus4 G Dsus4



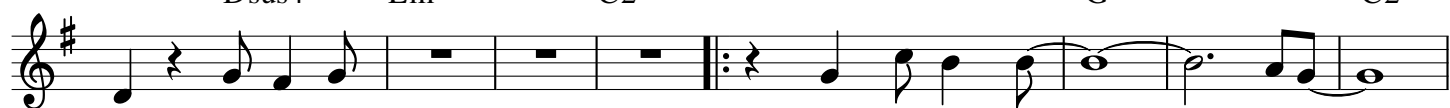
1. Když pro Tvoje těst li - dé tr - pí, pro Tvé jmé - no jsou ztý - ra - ní, tak se ptám:
2. Já smr - ti se nic ne - bo - jím. Vždyť Ty jsi se mnou, to já vím, ne - opus - tíš!

Em C2 C2 Dsus4 G



Co je ta sí - la v - těch srd - cích? Co je to od - hod - lá - ní
Sí - lu sám dá - váš v - trá - pe - ní, ji - sto - tou jsi po smr - ti,

Dsus4 Em C2 G C2



žít? A se prát? Ref: Tam jsi Ty sám
vím, kam krá - čím. Tr - pí - cím dá - váš

Em C2 D.C. Em




Bůh, Ježíš, Král. Nemám strach, ne - mám strach, ne - mám
sí - lu žít, vstát.

C G D/Fis C2 Dsus4



strach! Ty jsi se mnou! Já smr - ti se nic ne - bo - jím.

G Dsus4 Em C2



Vždyť Ty jsi se mnou, to já vím, kam krá - čím.

Náš Pán, Král

$\text{♩} = 93$

Jakub Pípal

F C Am G/H F C F
Jsi náš Bůh, náš Král, jak dobrý jsi vždy k-nám,

F C Am G/H F C F
Tvé jméno znám, vzývám, Tě přijímám, uctívám.

§ F C Am G/H
Ze-mě je pod - nož noh Tvých, tře - se se, když Ty při - chá - zíš,

F C G F C
andělé v-chór zpí - va - jí: Slá - va! Celé tvorstvo Tě chvá - lí,

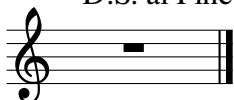
Am G F C G
vyzná vá: Ty jsi krá - lů Král, kdopro - ti nám, když Ty jsi s - ná - mi?

F C G F C Am Fine
Náš Pán, náš Pán, Král. Náš Pán, Král.

F C Am G/H F C F
O de vzdá vám svůj strach, budouc - nost má je Tvá,

G/H F C Am G/H F C F
kde jsem, ať slá - va Tvá můj hlas ve mně pozve - dá.

D.S. al Fine



Haleluja

♩ = 72

Jakub Pípal

A E/G# F#m
Ty mi dá-váš vo-du ži vou, u-tí - ráš ka-ždou sl - zumou lá-skou svou,

E/G# A E/G# F#m
Ty mi dá-váš chléb ve-zdej-ší, Ty mě vo-díš na pa-stvách svých ná-dherných,

E/G# A E/G# F#m
o-blé - káš mě v-roucho kně-žské, u-kry - váš mě v-ná-ruč ně-žně, můj Pa-ne,

E/G# A E/G# F#m
Ty mě ni-kdy ne - o - pu-stíš, pod-pí - ráš mě svou pra vi - cí, ne-zkla meš.

E/G# D F#m E/G# D
Už ne - hle dám víc, Ty s vše - dal, ne-ní nic víc,

F#m E/G# A E/G# F#m D A/C# Hm7 E7
Ty jsi můj Pán. A já zpívám ha-le - lu-ja,

A E/G# F#m D A/C# Hm7 E7 A To Coda
Je žíš, můj Král, ať zní: Sláva, ha-le-lu-ja. Ty jsi

A E/G# F#m E/G#
pro - lil dra-hou krev svou, po-ní - žen jsi byl rukou mou, v-obět dán, Ty s na

A E/G# F#m D.C. E/G#
kří - ži dal své tě - lo, tam, kde mo - je bý - ti mě - lo při-zná vám.

Hm7 E7 E7 A Fine
Ha - le - lu - ja ja Ha-le-lu-ja.